



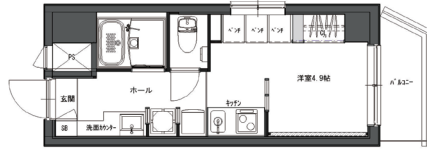
現地完成個別見学会

事前予約制となっておりますので、ご希望の日時をお申込み下さい。
後日担当よりご連絡させていただきます。当日は最寄り駅まで送迎も可能です。

(京都女子大学とのコラボレーション作品)
デトム・ワン西陣
18.83㎡・南向き



図面



CONCEPT
【窓を中心とする生活】



物件情報

- 構造等：SRC造 11F / 7F部分
- 総戸数：51戸
- 竣工：1988年3月
- 管理費：6,800円/月
- 修繕積立金：6,780円/月
- 現況：賃貸募集中
- 賃料：60,000円(込) 予定

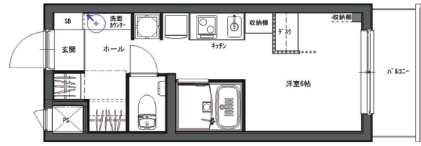
アクセス

- 所在地：京都市上京区今出川通大宮西元北小路町 169-3
- 京都市バス「今出川大宮」停 徒歩3分

(京都女子大学とのコラボレーション作品)
デトム・ワン西陣Ⅲ
19.60㎡・南向き



図面



CONCEPT
【mild ~ほっとする空間】



物件情報

- 構造等：RC造 4F / 3F部分
- 総戸数：62戸
- 竣工：1989年8月
- 管理費：5,800円/月
- 修繕積立金：4,080円/月
- 現況：賃貸募集中
- 賃料：60,000円(込) 予定

アクセス

- 所在地：京都市上京区五辻通千本東入上る桐木町 872
- 京都市バス「千本上立売」停 徒歩3分

お申し込みは、電話・FAX・Eメールで受付中

株式会社 **デ・リード**

フリーコール **0120-173-357**

FAX 075-222-1701

Eメール info-j@delead.jp

営業時間 9:00~18:00 (平日)



【物件の見学希望】を選択ください

【現地完成個別見学会 専用申込書】

賃貸のお申込みが入った場合は、ご希望の日程によっては内覧できなくなりますので予めご了承ください。

フリガナ			
お名前	(歳)		
ご住所			
TEL	第一希望	第二希望	
	月 日	月 日	月 日
Eメール アドレス	AM	PM	AM
			PM